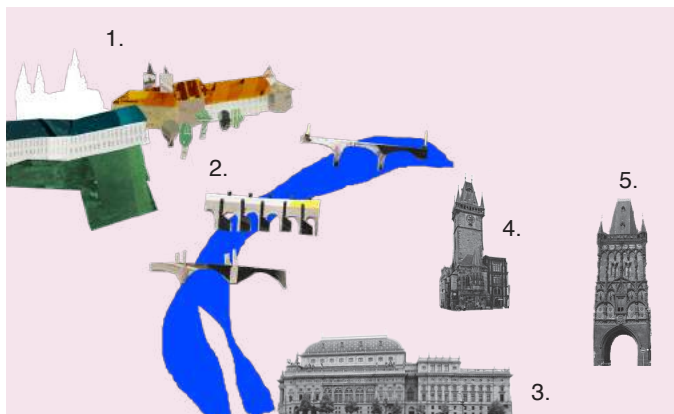


PRAHOU

VÝLETNÍK
& VYTVOŘNÍK

řešení



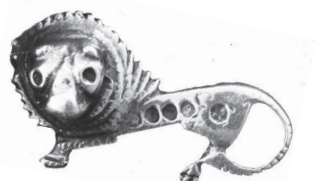
Praha 1 Nové město

Prohlédni si panorama. Poznáš, které budovy se před tebou tyčí?

1. Pražský hrad
2. Karlův most
3. Národní divadlo
4. Staroměstská radnice
5. Prašná brána

Praha 2 Vyšehrad

8



Tomáš Garrigue Masaryk byl 1. československý prezident. Prezidentem byl od roku 1918 do roku 1935. TGM je významnou českou osobností bez níž bychom dnes nežili v demokratické České republice. Masaryk není pohřben na Slavíně, ale na hřbitově v Lánech.

Praha 3 Žižkov

TAJENKA: ŽIŽKA

1. ŽALÁŘ
středověký název pro vězení
2. KNIHTISK
první mechanický způsob rozmnožování textu
3. KOŽELUH
člověk, který vydělává a zpracovává zvířecí kůže
4. KORBEL
nádobu na pivo nebo jinou tekutinu
5. KRČMA
středověké označení pro hospodu

Praha 4 Braník

329

počet schodů

Praha 4 Podolí

Losos



Pstruh



Sumec



Kapr



Praha 5 Smíchov

TAJENKA:

Na pražské kopce se dá vyšplhat, dojet metrem, vyjet tramvají, vyšlapat na kole, nasednout do lanovky, nebo výtahu a nahoru se nechat bez námahy vytáhnout.

Na kopec Mrázovka jedna taková lanovka vedla. Dnes ji nahradil výtah. Spojuje dvě budovy hotelu NH Praha. Cesta je zdarma, jak pro hosty hotelu, tak i pro kolemjdoucí výletníky. Svez se v kabině, až na vrcholek kopce a rodiče nalákej na kávu s vyhlídkou, která čeká na konci cesty.

Praha 8 Libeň

OPERACE ANTHROPOID

KUBIS, GABCIK, VALCIK

24. 5. 1942

(faktická chyba – 27. 5. 1942 správné datum)

PRAHA LIBEN



dub



borovice

Praha 9 Černý most



1



6



11

$1 + 3 =$

15



2



7



12



16



3



8



13



17



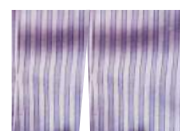
4



9



14



18



5



10

Praha 6 Liboc

- 7 Váhy
- 2 Velká medvědice
- 6 Orion
- 4 Kasiopea
- 1 Štír
- 2 Velký vůz
- 5 Blíženci
- 3 Malý vůz (Polárka)

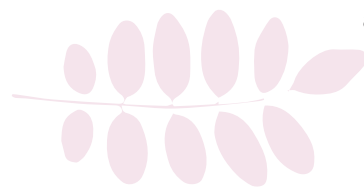
Praha 8 Kobylisy

TAJENKA:

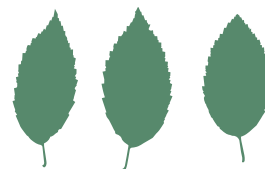
Ještěd

Milešovka

Říp



akát



habr



modřín